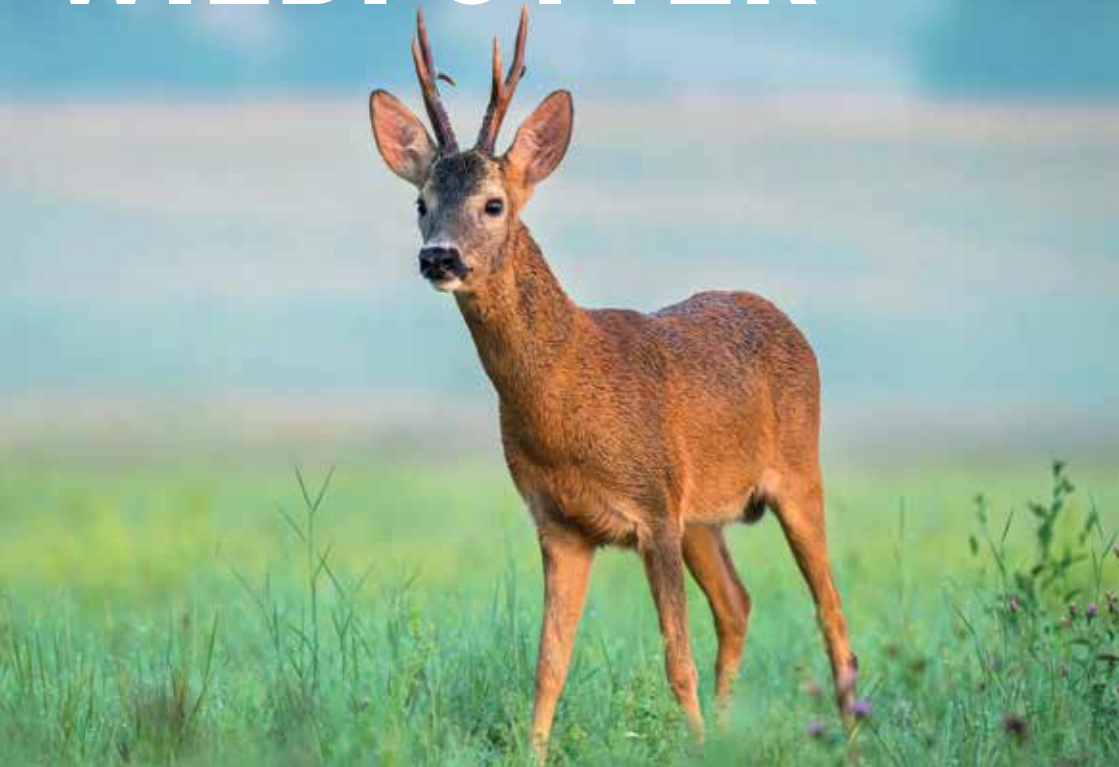




TROPHY ÄSUNGSERGÄNZUNG **WILDFUTTER**



STARKES WILD UND KAPITALE TROPHÄEN

Modernste Mischanlagen fügen Trophy Äsungsergänzung mit Hilfe der Expander-technologie zusammen. Dieses Verfahren sichert thermisch aufgeschlossene, hygienisch hochwertige Produkte. Trophy Äsungsergänzung fördert einen gesunden, widerstandsfähigen und kapitalen Wildbestand.

Regionalität

Trophy-Wildfutter wird von der Garant-Gruppe unter anderem in Pöchlarn, Aschach und Graz hergestellt.



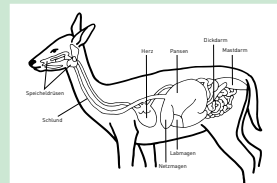
Streng kontrolliert

Trophy-Produkte enthalten keine gentechnisch veränderten Rohstoffe. Nur streng kontrollierte, vorwiegend österreichische Rohstoffe kommen ins Futter und garantieren so eine qualitativ hochwertige Versorgung des Wildes.



Forschung & Entwicklung

Praxisversuche sowie die enge Zusammenarbeit mit Universitäten und Kunden ermöglichen eine laufende Weiterentwicklung des Sortiments. Trophy Wildfutter deckt alle ernährungsphysiologischen Ansprüche und sorgt für vitale Tiere.



BERATUNG, SERVICE UND VERKAUF VON TROPHY-WILDFUTTER



Ing. Leonhard Kupfer

Tel: 0664/88 66 29 57

kupfer@trophy-wildfutter.at

Wir sind zertifiziert nach:



*Gentechnik-frei erzeugt gemäß Codex-Richtlinie „Gentechnikfreie Produktion“

TROPHY FUTTERPROGRAMM

PELLET

Trophy RehwildAufbau	Seite 5
Trophy Trophäe	Seite 5
Trophy RehwildErhaltung	Seite 6
Weidmannsheil Wildfutter	Seite 7

MÜSLI

Trophy Premium StrukturMüsli.....	Seite 9
Trophy VollkornMüsli	Seite 9
Weidmannsheil WildMüsli	Seite 10
Trophy Luzerne-Apfel	Seite 10

ERGÄNZUNGEN UND WIRKSTOFFMISCHUNGEN

Trophy Eiweiß-Mineralergänzer	Seite 11
Trophy Mineralergänzer	Seite 11
Trophy WildMineral.....	Seite 12
Biosaxon Bergkern	Seite 12
Alpenleckstein Salz.....	Seite 12

HYGIENE

Desintec® FloorCal pH12	Seite 13
-------------------------------	----------

FÜTTERUNGSEMPFEHLUNGEN

Rehwild	Seite 14
Rotwild	Seite 15
Landwirtschaftliche Wildtierhaltung.....	Seite 16
Lamas, Alpakas	Seite 18
Fasane.....	Seite 19

KOMPAKT & SICHER



ÄSUNGSERGÄNZUNG IN PELLET-FORM

Trophy Äsungsergänzung in pelletierter Form bietet einzigartige Vorteile: das Entmischen der Komponenten wird verhindert, die Verdaulichkeit des Futters erhöht und der Staubanteil reduziert. In Kombination mit qualitativ hochwertigem, strukturiertem Grundfutter ist pelletiertes Futter eine wertvolle Ergänzung während der äsungsarmen Zeit.

Trophy RehwildAufbau

Hochwertiges Aufbaufutter, 6 mm Pellet

- Mit hohem Sesamanteil
- Nach der Brunft ansteigend füttern
- Hohe Mineralstoff- und Vitaminausstattung (inkl. B-Vitamine) für vitale Tiere und starke Trophäen
- Versorgung mit pansenstabilem Protein für beste Geweihentwicklung
- Expandiert, dadurch optimal verwertbar
- Pansenschonend und gut verträglich

Rfa	RP	ME	Ca	P
9,0 %	17,0 %	10,5 MJ	1,5 %	1,0 %



Sack 30 kg, Art. 291.922
lose, Art. 292.003

Para
Stopp

Trophy Trophäe

Spezial-Aufbaufutter für kapitale Trophäen,
6 mm Pellet

- Mit Sesamkuchen, Apfeltrester und Luzernegrünmehl
- Hohe Mineralstoff- und Vitaminausstattung (inkl. B-Vitamine) für vitale Tiere und starke Trophäen
- Versorgung mit pansenstabilem Protein für beste Geweihentwicklung
- Expandiert, dadurch optimal verwertbar
- Besonders pansenschonend durch hohen Rohfasergehalt

Rfa	RP	ME	Ca	P
13,5 %	18,0 %	10,5 MJ	1,7 %	1,2 %



Sack 30 kg, Art. 897.012

Para
Stopp

Trophy RehwildErhaltung

Hochwertiges Erhaltungsfutter mit Sesam,
6 mm Pellet

- Für die Zeit der herabgesetzten Stoffwechselaktivität ab Jänner
- Hohe Mineralstoff- und Vitaminausstattung (inkl. B-Vitamine) für vitale Tiere und starke Trophäen
- Expandiert, dadurch optimal verwertbar
- Pansenschonend und gut verträglich

Rfa	RP	ME	Ca	P
8,5 %	13,0 %	10,4 MJ	1,5 %	1,0 %



Sack 30 kg, Art. 291.914
lose, Art. 292.011

Para
Stop

Einsatzempfehlung der 2-Phasen-Fütterung

Trophy Äsungsergänzung ist speziell auf die Bedürfnisse des heimischen Rot- und Rehwildes abgestimmt. Daraus ergibt sich die 2-Phasen-Fütterung:

Herbstergänzung und Wintererhaltung.



Tipp 1

Kein abrupter Futterwechsel - mind. 3 Wochen Übergangszeit einplanen und ununterbrochen Futter vorlegen.

Tipp 2

Bedarfwerte der täglichen Nährstoffaufnahme schwanken während der Fütterungsperiode. Phasenfütterung ist daher optimal für die physiologischen Bedürfnisse der Tiere.

Weidmannsheil Wildfutter

Universelles Futter für Reh-, Rot- und Damwild,
6 mm Pellet

- Mit für Rehwild angepasstem Getreideanteil
- Hohe Mineralstoff- und Vitaminausstattung (inkl. B-Vitamine) für vitale Tiere und starke Trophäen
- Expandiert, dadurch optimal verwertbar

Rfa	RP	ME	Ca	P
6,0 %	13,0 %	10,2 MJ	1,5 %	0,9 %



Sack 30 kg, Art. 895.919
lose, Art. 895.920



© Ensmann

Para Stopp

**Unterstützen Sie die Vitalität Ihrer Tiere
mit der Kraft aus der Natur!**

ParaStopp ist eine einzigartige Kombination aus einem Rindenextrakt und mehreren heimischen Heilpflanzen.

Rinden- und Kräuterextrakte werden seit Jahrhunderten aufgrund ihrer vielfältigen Anwendungsmöglichkeiten und der antibakteriellen, entzündungshemmenden und antiparasitären Wirkung als Heilmittel in der Hausapotheke verwendet.

(FAST) ALLES IN EINEM



Tipp!

Die tägliche Futteraufnahme (in Trockenmasse) beträgt 2,5 bis 3 % der Körpermasse, das entspricht etwa 0,4 – 0,8 kg beim Rehwild und 2 – 4 kg beim Rotwild.


ÄSUNGSERGÄNZUNG ALS MÜSLI

Müslis eignen sich ideal als Ergänzungsfutter zu gutem Grundfutter. Aufgrund ihrer Zusammensetzung ist keine zusätzliche Gabe von Mineralstoffen oder die Vorlage von Getreide notwendig. Die schmackhafte Rezeptur mit Waldviertler Qualitätshafer, Apfeltrester, Flocken oder ganzen Körnern von Mais und Gerste und Anisöl macht es zu einer vorzüglichen Äsungsergänzung.

Trophy Premium StrukturMüsli

Sehr schmackhaftes Wildmüsli mit Luzerneheu

- Mit Sesam, Hafer, geflockter Gerste und geflocktem Mais sowie Apfeltrester
- Warmluftgetrocknetes Luzerneheu verbessert die Strukturwirkung
- Hohe Mineralstoff- und Vitaminausstattung (inkl. B-Vitamine) für vitale Tiere und starke Trophäen
- Besonders pansenschonend durch hohen Rohfasergehalt
- Für die gesamte Fütterungsperiode geeignet
- Mineralstoffpellet 3 mm

Rfa	RP	ME	Ca	P
13,5 %	13,5 %	10,0 MJ	1,5 %	1,0 %
10 Vitamine und Spurenelemente				


Sack 20 kg, Art. 991.046

Para
Stop

Trophy VollkornMüsli

Besonders schmackhaftes und nährstoffreiches Wildmüsli

- Mit Sesam, Apfeltrester, Waldviertler Qualitätshafer, Gersten- und Maisflocken
- Hohe Mineralstoff- und Vitaminausstattung (inkl. B-Vitamine) für vitale Tiere und starke Trophäen
- Besonders pansenschonend durch hohen Rohfasergehalt
- Für die gesamte Fütterungsperiode geeignet
- Mineralstoffpellet 3 mm

Rfa	RP	ME	Ca	P
12,0 %	13,0 %	10,2 MJ	1,5 %	1,0 %
10 Vitamine und Spurenelemente				


Sack, 25 kg, Art. 896.943
lose, Art. 896.945

Para
Stop

Weidmannsheil WildMüsli

Universelle Müslimischung für Reh- und Rotwild

- Mit für Rehwild angepasstem Getreideanteil
- Mit Sesam und Apfeltrester
- Hohe Mineralstoff- und Vitaminausstattung (inkl. B-Vitamine) für vitale Tiere und starke Trophäen
- Für die gesamte Fütterungsperiode geeignet

Rfa	RP	ME	Ca	P
11,5 %	13,0 %	10,2 MJ	1,5 %	1,0 %
10 Vitamine und Spurenelemente				


Sack 25 kg, Art. 990.414
lose, Art. 990.702

Para
Stop

Trophy Luzerne-Apfel

6 mm-Mineralpellet mit Apfeltrester und Luzerneheu

- Warmluftgetrocknetes Luzerneheu verbessert die Strukturwirkung
- Hohe Mineralstoff- und Vitaminausstattung (inkl. B-Vitamine) für vitale Tiere und starke Trophäen
- Auch zum Vermischen mit anderen Trophy-Produkten
- Besonders pansenchonend durch hohen Rohfasergehalt
- Für die gesamte Fütterungsaison

Rfa	RP	ME	Ca	P
13,5 %	12,5 %	9,8 MJ	1,5 %	0,9 %
10 Vitamine und Spurenelemente				

Sack 20 kg, Art. 991.044

Para
Stop



ERGÄNZUNGEN & WIRKSTOFFMISCHUNGEN

Nur die ausreichende Versorgung mit Mengen- und Spurenelementen sichert die vielfältigen Funktionen des Körpers, insbesondere Wachstum, Stoffwechsel- und Fruchtbarkeitsleistungen. Da die Zufuhr von Nährstoffen über die natürliche Äsung nicht immer ausreicht, bietet sich die Ergänzung durch eine vitaminisierte Mineralstoff- und Spurenelementemischung an.

Trophy Eiweiß-Mineralergänzer

Konzentrierter 3 mm Eiweiß-Mineralpellet für alle Wildarten

- Sesamkuchen als Haupteiweißquelle
- Hohe Mineralstoff- und Vitaminausstattung (inkl. B-Vitamine) für vitale Tiere und starke Trophäen
- Expandiert, daher besser verdaulich
- Ideal für Eigenmischer:

Herbst: 35 % Eiweiß-Mineralergänzer
65 % Getreide

Frühjahr: 25 % Eiweiß-Mineralergänzer
75 % Getreide

Rfa	RP	Ca	P	Mg
8,0 %	30,0%	4,5 %	3,2 %	0,8 %



Sack 30 kg, Art. 991.853
lose, Art. 991.854

Para
Stop

Trophy Mineralergänzer

Konzentrierter, schmackhafter 3 mm-Mineralpellet für Reh- und Rotwild

- Zum Vermischen mit Getreide oder Wildfutter
- Ergänz die in der Grundäsung fehlenden Mineralien und Vitamine
- Spezieller Pansenpuffer stabilisiert den pH-Wert im Pansen und schützt so vor Übersäuerung

Ca	P	Na	Mg
10,0 %	6,5 %	1,5 %	1,5 %



Sack 30 kg, Art.Nr. 898.737

Trophy WildMineral

Granulierte Mineral- und Vitaminergänzung für Reh- und Rotwild

- Mit natürlichen Mineralsalzen für die Trophäenbildung
- Staubfrei durch Granulierung
- Sehr schmackhaft durch Melasse
- Für die gesamte Fütterungsperiode geeignet
- Ausgewogene Mineralstoffgehalte

Ca	P	Mg	Na
18,0 %	12,0 %	3,0 %	3,0 %



Sack 20 kg, Art.Nr. 374.694

Biosaxon Bergkern



Universeller Leckstein für alle Wildtiere

- Ausgleich von Elektrolytverlusten und unzureichenden Salzgehalten
- Wetterbeständig
- Reines Siedesalz aus den österreichischen Alpen



Sack 25 kg, Art. 897.422

Alpenleckstein Salz



Salz, Spurenelemente

- Ausgleich von Elektrolytverlusten und unzureichenden Salzgehalten
- Wetterbeständig
- 100 % Steinsalz



4 x 5 kg Block , Art. 991.734

Tipp!

Hygienisch einwandfreie Futtermittel und Futterstellen sichern die Gesundheit der Tiere (keine Futtervorlage am Boden).

HYGIENE

Regelmäßiges Reinigen von Futterlagern und Fütterungen sind wichtige Maßnahmen, um Qualitätseinbußen zu minimieren. Besonders im Fütterungsbereich sind Hygienemaßnahmen wichtig, um den Keimdruck zu reduzieren. Hygienekalk flächendeckend auf Boden und Fütterungseinrichtungen ausbringen, idealerweise nach Ende der Fütterungssaison.

Desintec® FloorCal pH12

Hygienekalk zur Keimreduzierung

Big Bag Art. 898.894

Sack 25 kg Art. 899.292

- Streuprodukt mit hohem pH-Wert von 12,5
- Auch zur Hygenisierung der Fütterungseinrichtungen verwendbar
- Reduziert den Parasitendruck im Fütterungsbereich
- Reduktion der Insektenbelastung durch Feuchtigkeitsbindung
- Kein Stocken oder Festwerden des Produktes
- Zusatz von Anis (Sackware) sorgt für zusätzliche Bindung von Gerüchen



BIO: Geeignet für den Bio-Landbau gemäß VO (EG) 834/2007 idgF und 889/2008 idgF.

Biozide sicher verwenden. Vor Gebrauch stets Kennzeichnung und Produktinformation lesen.



KALK ≠ KALK
 Nur Einstreukalke mit pH 12 und darüber erreichten im Test (DIN EN 14349) die Bewertung „sehr gute bis ausreichende antibakterielle Wirksamkeit“.
 Quelle: DLG-Prüfbericht 5665F

FÜTTERUNGSEMPFEHLUNGEN

Rehwild

Wird das Rehwild zugefüttert, muss das Futter während der gesamten Fütterungsperiode vorhanden sein. Die Zufütterung von Äsungsergänzung und Raufutter hängt dabei vom vorhandenen Äsungsangebot und vom Wildbestand ab. Grundsätzlich sollte zur Äsungsergänzung immer ein hochwertiges Raufutter angeboten werden. Bei Vorkommen von Rotwild sind Rehwildfütterungen rotwildsicher einzuzäunen.



© Gettyimages

Fütterungsempfehlung:

Produkt	Einsatzmenge	Einsatzzeitraum	Produktbeschreibung
Trophy RewildAufbau	in Kombination mit gutem Grundfutter anbieten	Fütterungsbeginn bis Jänner	Seite 5
Trophy RehwildErhaltung	in Kombination mit gutem Grundfutter anbieten	gesamte Fütterungsperiode	Seite 6
Weidmannsheil Wildfutter	in Kombination mit gutem Grundfutter anbieten	gesamte Fütterungsperiode	Seite 7
Trophy Trophäe	zusätzliche Raufuttergaben empfohlen	Fütterungsbeginn bis Jänner	Seite 5
Trophy VollkornMüsli	zusätzliche Raufuttergaben empfohlen	gesamte Fütterungsperiode	Seite 9
Weidmannsheil WildMüsli	zusätzliche Raufuttergaben empfohlen	gesamte Fütterungsperiode	Seite 10
Trophy Premium Struktur Müsli	keine zusätzlichen Raufuttergaben notwendig	gesamte Fütterungsperiode	Seite 9
Trophy Luzerne-Apfel	keine zusätzlichen Raufuttergaben notwendig	gesamte Fütterungsperiode	Seite 10
Trophy Eiweiß-Mineralergänzer	Einmischrate in Äsungserg.: Herbst: 35 %, Frühjahr: 25 %	gesamte Fütterungsperiode	Seite 11
Trophy Mineralergänzer	Einmischrate in die Äsungsergänzung: 10 – 15 %	gesamte Fütterungsperiode	Seite 11
Trophy WildMineral	Einmischrate in die Äsungsergänzung: 6-8 %	gesamte Fütterungsperiode	Seite 12
Biosaxon Bergkern	zur freien Aufnahme anbieten	gesamte Fütterungsperiode	Seite 12
Alpenleckstein Salz	zur freien Aufnahme anbieten	gesamte Fütterungsperiode	Seite 12

Rotwild

Ziel einer artgerechten Rotwildfütterung ist das Ersetzen des Nahrungsangebotes verlorengegangener Winterlebensräume. Dadurch sollen Schäden am verbliebenen Lebensraum möglichst verhindert werden.

Fütterungsempfehlung:



© Schiersmann

Produkt	Einsatzmenge	Einsatzzeitraum	Produktbeschreibung
Weidmannsheil Wildfutter	0,5 – 1 kg/Tier/Tag	gesamte Fütterungsperiode	Seite 6
Trophy VollkornMüsli	0,5 – 1 kg/Tier/Tag	gesamte Fütterungsperiode	Seite 9
Weidmannsheil WildMüsli	0,5 – 1 kg/Tier/Tag	gesamte Fütterungsperiode	Seite 10
Trophy Luzerne-Apfel*	max. 0,5 kg/Tier/Tag	gesamte Fütterungsperiode	Seite 10
Trophy Eiweiß-Mineralergänzer	Einmischrate in die Äsungergänzung max. 30 %	gesamte Fütterungsperiode	Seite 11
Trophy Mineralergänzer	ca. 250 g/Tier/Tag	Februar bis Fütterungsende	Seite 11
Trophy WildMineral	ca. 150 g/Tier/Tag	gesamte Fütterungsperiode	Seite 12
Biosaxon Bergkern	zur freien Aufnahme anbieten	gesamte Fütterungsperiode	Seite 12
Alpenleckstein Salz	zur freien Aufnahme anbieten	gesamte Fütterungsperiode	Seite 12
Alpenleckstein Rind	zur freien Aufnahme anbieten	gesamte Fütterungsperiode	siehe Prospekt Biobetriebe

*Tipp: Als Lockfutter zu Beginn der Fütterungssaison.

Landwirtschaftliche Wildtierhaltung

Die landwirtschaftlich gehaltenen Wildtiere gehören zu den Wildwiederkäuern und benötigen deshalb strukturiertes, rohfaserhaltiges Futter. Der jährliche Futterbedarf sollte daher zum Großteil von der Weidefläche stammen. Ergänzende Heu- und Kraftfuttergaben tragen zur Deckung des Nährstoffbedarfes bei. Das Futter soll dabei zur freien Aufnahme in überdachten Raufen an mindestens zwei Stellen angeboten werden.



© Getty Images

Fütterungsempfehlung Damwild:

Produkt	Einsatzmenge	Einsatzzeitraum	Produktbeschreibung
Weidmannsheil Wildfutter	max. 0,5 kg/Tier/Tag	ganzjährig*	Seite 7
Trophy Luzerne-Apfel	max. 0,5 kg/Tier/Tag	ganzjährig*	Seite 10
Trophy Mineralergänzer	ca. 150 g/Tier/Tag	2–3 Wochen vor dem Geweihabwurf	Seite 11
Trophy Eiweiß-Mineralergänzer	Einmischrate in die Äsungsergänzung max. 30 %	ganzjährig*	Seite 11
Trophy WildMineral	30 g/Tier/Tag	2–3 Wochen vor dem Geweihabwurf	Seite 12
Biosaxon Bergkern	zur freien Aufnahme anbieten	gesamte Fütterungsperiode	Seite 12
Alpenleckstein Salz	zur freien Aufnahme anbieten	ganzjährig*	Seite 12
Alpenleckstein Rind	zur freien Aufnahme anbieten	ganzjährig*	siehe Prospekt Biobetriebe
Crystalyx Extra Energie	50 g/Tier/Tag	ganzjährig*	siehe Prospekt Schaf & Ziege

*als Ergänzung zur Weide

Tipp!

Hochwertiges Grundfutter sollte bei Wildtieren immer zur freien Aufnahme zur Verfügung stehen.



© Getty Images

Fütterungsempfehlung Muffelwild:

Produkt	Einsatzmenge	Einsatzzeitraum	Produktbeschreibung
Weidmannsheil Wildfutter	max. 0,5 kg/Tier/Tag	ganzjährig*	Seite 7
Weidmannsheil WildMüsli	max. 0,5 kg/Tier/Tag	ganzjährig*	Seite 10
Trophy Luzerne-Apfel	max. 0,5 kg/Tier/Tag	ganzjährig*	Seite 10
Trophy Eiweiß-Mineralergänzer	max. 30 % der Tagesration	ganzjährig*	Seite 11
Alpenleckstein Salz	zur freien Aufnahme anbieten	ganzjährig*	Seite 12
SchafKorn	max. 0,5 kg/Tier/Tag	ganzjährig*	siehe Prospekt Schaf & Ziege
Alpenleckstein Schafe & Ziegen	zur freien Aufnahme anbieten	ganzjährig*	siehe Prospekt Biobetriebe
Crystalx Extra Energie	50 g/Tier/Tag	ganzjährig*	siehe Prospekt Schaf & Ziege

*als Ergänzung zur Weide

Fütterungsempfehlung Schwarzwild:

Das Schwarzwild ist aufgrund seiner Fruchtbarkeit in unseren Breitengraden weit verbreitet. Sein breites Nahrungsspektrum umfasst sowohl pflanzliche als auch tierische Nahrung, wobei die Hauptnahrung vegetarisch ist. Das vorgelegte Futter muss dennoch dem natürlichen Speiseplan entsprechen.



© Getty Images

Produkt	Einsatzmenge	Einsatzzeitraum	Produktbeschreibung
FerkelKorn	zur freien Aufnahme anbieten	April bis Juli	Rohprotein: 17,0 % Energie: 13,3 % MJ ME
Schweinemastkorn OGT	zur freien Aufnahme anbieten	März bis August	Rohprotein: 16,0 % Energie: 13,0 MJ ME

Nähere Informationen zu den einzelnen Produkten finden Sie im Prospekt Mastschweine.

Lamas, Alpakas

Lamas und Alpakas sind aufgrund ihrer sehr guten Futtermittelverwertung sehr genügsam. Als Fütterungsgrundlage dient daher rohfaserreiches Raufutter, welches ad libitum angeboten werden sollte. Erhöhte Nährstoffbedarfe (während der Laktation, Jungtiere im Wachstum) werden durch das Zufüttern von Kraftfutter gedeckt. Zusätzlich muss ein uneingeschränkter Zugang zu frischem Wasser sichergestellt werden.



© lamawanderland.at

Fütterungsempfehlung:

Produkt	Einsatzmenge	Einsatzzeitraum	Produktbeschreibung
Trophy Luzerne-Apfel	als Lockfutter	ganzzjährig*	Seite 10
Pegus Natural Wiesencobs	100 g/10 kg Lebendgewicht	ganzzjährig*	Rohprotein: 11,6 % Energie: 6,8 MJ ME Rohfaser: 27,2 %
Pegus Natural Senior	100 g/10 kg Lebendgewicht	ganzzjährig*	Rohprotein: 11,0 % Rohfaser: 20,2 %
Pegus Natural Müsli	100 g/10 kg Lebendgewicht	ganzzjährig*	Rohprotein: 10,8 % Rohfaser: 19,6 % inkl. Vitaminen und Spurenelementen
Pegus Classic Bio	50 g/10 kg Lebendgewicht	ganzzjährig*	Rohprotein: 11,5 % Energie: 11,8 MJ DE Rohfaser: 10,0 % inkl. Vitaminen und Spurenelementen
Lamavit	2 g/10 kg Lebendgewicht	ganzzjährig*	granuliertes Mineralfuttermittel Calcium: 14,0 % Natrium: 11,0 % Phosphor: 6,5 % Magnesium: 4,5 % inkl. Vitaminen u. organ. Spurenelementen
Lamavit Pellet	5 g/10 kg Lebendgewicht	ganzzjährig*	Ca: 6,0 % Na: 4,5 % P: 2,5 % Mg: 2,0 % inkl. Vitaminen u. organ. Spurenelementen
Alpenleckstein Salz	zur freien Aufnahme anbieten	ganzzjährig*	Seite 12

*als Ergänzung zur Weide

Fasane

Fasane neigen zum Federpicken. Dieser Untugend kann durch Auslaufangebot und Grünfüttergaben vorgebeugt werden. In der Legeruhe ist eine kombinierte Fütterung von JunggeflügelKorn & Getreide (Hafer) ideal.



© Gettyimages

Fütterungsempfehlung:

Produkt	Einsatzmenge	Einsatzzeitraum	Produkt- beschreibung
PutenStarter	ca. 1 kg pro Tier gesamt	Alleinfutter f. Fasanküken 1. – 4. Woche	Rohprotein: 27,5 % Energie: 11,6 % MJ ME
PutenmastKorn	ca. 1,5 kg pro Tier gesamt	Alleinfutter für Fasane 5. – 8. Woche	Rohprotein: 23,5 % Energie: 12,1 MJ ME
GeflügelmastKorn*	ca. 4,5 kg pro Tier gesamt	Alleinfutter für Fasane 9. Woche – Aufzuchtende	Rohprotein: 18,0 % Energie: 12,6 MJ ME
Junggeflügel- mastKorn*	abhängig von Beifütterung ca. 10 kg pro Tier gesamt	Alleinfutter für Fasane Aufzucht – Legebeginn	Rohprotein: 15,0 % Energie: 11,4 MJ ME
LegeKorn	ca. 110 g pro Tier/Tag	Alleinfutter f. Zuchthennen Legephase	Rohprotein: 17,0 % Energie: 11,4 MJ ME

* kein Kokzidiostatikum - Nähere Informationen zu den einzelnen Produkten finden Sie im Prospekt Geflügel.

Notizen:

.....

.....

.....

.....

.....

.....

.....



Kontakt

Garant-Tiernahrung Ges.m.b.H.
Raiffeisenstr. 3, 3380 Pöchlarn

Ihre(n) Fütterungsberater(in) finden
Sie unter **www.garant.co.at**

Für weitere Fragen erreichen
Sie uns unter **T** 02757/2281-0
oder **E** office@garant.co.at

Unsere Qualitätsmarken für Ihren Erfolg



Vertriebspartner

Das Lagerhaus in Ihrer Nähe finden
Sie unter **www.lagerhaus.at**



Satz- und Druckfehler vorbehalten. Coverbild: © Getty Images, kleine Bilder: © Schiersmann, lamawanderland.at und Getty Images
Herausgeber: Garant Tiernahrung GmbH | Druck: druck.at, Leobersdorf